



780. Река Не́вонка — правый приток реки Ангара (*Усть-Илимский район Иркутской области*). Фото 1987 г.



781. «Охотничье зимовье в приангарской тайге».  
Художник Ю. А. Панов. 1951 г.



782. Юрий Андреевич Панов (1922 г.р.) около ловушек на сохатого (Богучанский район Красноярского края). Фото 1951 г.

783. Охотник на «подшивных» (подбитых камасом) лыжах (Богучанский район Красноярского края). Фото 1952 г.



784. Возвращение с охоты с добычей (Богучанский район Красноярского края). Фото 1952 г.





785. Надежда Лукинична Дорошенко (1926 г.р.). Село Артюгино Богучанского района Красноярского края (зона затопления Богучанской ГЭС). Фото 1951 г.



786. Добытый медведь (Богучанский район Красноярского края). Фото 1954 г.



787. Юрий Андреевич Панов (1922 г.р.) после удачной охоты на глухариную току. Село Артюгино Богучанского района Красноярского края (зона затопления Богучанской ГЭС). Фото 1951 г.



788. Камасные / подшивные лыжи — лыжи, подбитые с нижней стороны камасом (Богучанский район Красноярского края). Фото 1951 г.



789. Удачная охота на сохатого (Богучанский район Красноярского края). Фото 1954 г.



790. Артюгинские звероловы с добытым сохатым (Богучанский район Красноярского края). Фото 1954 г.



791. Река Ангара. Мотыгинский район Красноярского края. Фото 1982 г.



792. Юрий Андреевич Панов (держит в руках пойманного осетра) и Л. Антонов (Богучанский район Красноярского края). Фото 1952 г.



793. Ледовые заломы на реке Ангаре в период ледохода (Богучанский район Красноярского края). Фото 1952 г.



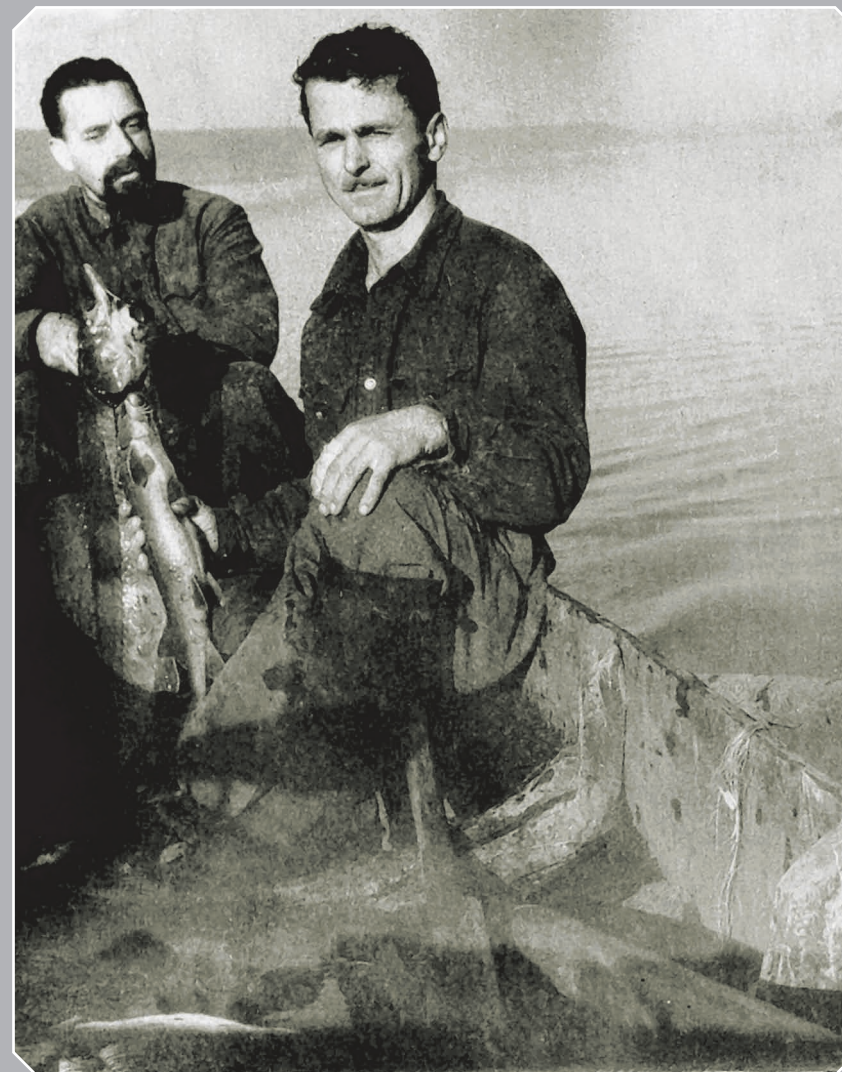
794. Плотчики (мастера, изготавливающие плоты) спускаются с верхних плотбищ по реке Артиюгинке (левый приток реки Ангара). Богучанский район Красноярского края. Фото 1952 г.



795. Берёстенка (лодка из берёзы), изготовленная Ю.А. Пановым. Село Артюгино Богучанского района Красноярского края (зона затопления Богучанской ГЭС). Фото 1952 г.



796. Политические ссыльные. Юрий Андреевич Панов (слева). В лодке корчага — рыболовная снасть из ивовых прутьев. Село Артюгино Богучанского района Красноярского края. Фото 1952 г.



797. Юрий Андреевич Панов (справа) и священник о. Сергей на рыбалке с пойманным осетром (Богучанский район Красноярского края). Фото 1953 г.





798. Юрий Андреевич Панов (с пойманным осетром) и жена Надежда Лукинична Дорошенко (1926 г.р.). Село Артиюгино Богучанского района Красноярского края. Фото 1951 г.