



454. У села Макарино Баргузинского района Республики Бурятии. Фото 1985 г.



455. Николай Андрианович Нечаев (1921 г.р.). Село Константиновка Жигаловского района Иркутской области. Фото 1998 г.

456. Мария Ивановна Кавалерова (1928 г.р.). Село Бунбуй Чунского района Иркутской области. Фото 1987 г.



457. Дом в селе Мироновка Чунского района Иркутской области. Фото 1998 г.

458. Косячок — полка треугольной формы. Село Мироновка Чунского района Иркутской области. Фото 1982 г.

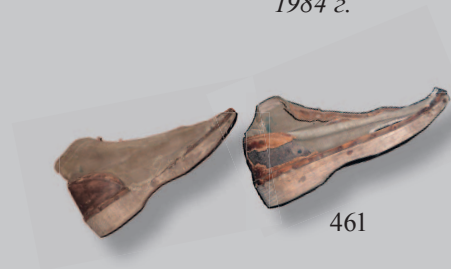




459. Матвей Васильевич Безбородов (1923 г.р.). Поселок Верхоленск Качугского района Иркутской области. Фото 1988 г.



460. Прасковья Егоровна Богданова (1922 г.р.). Село Мирсаново Шилкинского района Читинской области. Фото 1984 г.



461. Деревянные ботинки. Село Батама Зиминского района Иркутской области. Фото 1987 г.



462. Берестяной чумашек. Село Селенгино Кежемского района Читинской области. Фото 1984 г.



463. Мангазёя — общественный склад для хранения зерна.
Деревня Житово Качугского района Иркутской области. Фото 1985 г.



464. Илларион Николаевич Зарубин (1924 г.р.). Село Эдучанка
Усть-Илимского района Иркутской области. Фото 1988 г.



465. Наталья Дмитриевна Лагерёва (1920 г.р.). Деревня Толмачёво Качугского района Иркутской области. Фото 1987 г.

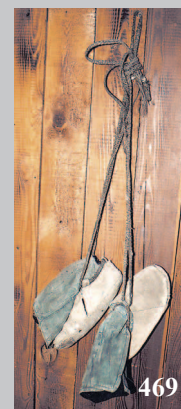
466. Сергей Иванович Колмаков (1929 г.р.). Село Волочаевка Нерчинского района Читинской области. Фото 1989 г.



467. Село Паново Кежемского района Красноярского края. Фото 1996 г.



468. Сохранившаяся нижняя часть Никольской церкви в селе Миронька Чунского района Иркутской области. Фото 1997 г.



469. Олочи. Село Кеуль Усть-Илимского района Иркутской области. Фото 1986 г.

470. Дарья Серафимовна Кузаква (1924 г.р.). Село Алханай Калганского района Читинской области. Фото 1988 г.





471

471. Надежда Дмитриевна Пешкова (1926 г.р.). Село Бойдоново Жигаловского района Иркутской области. Фото 1998 г.



472



473



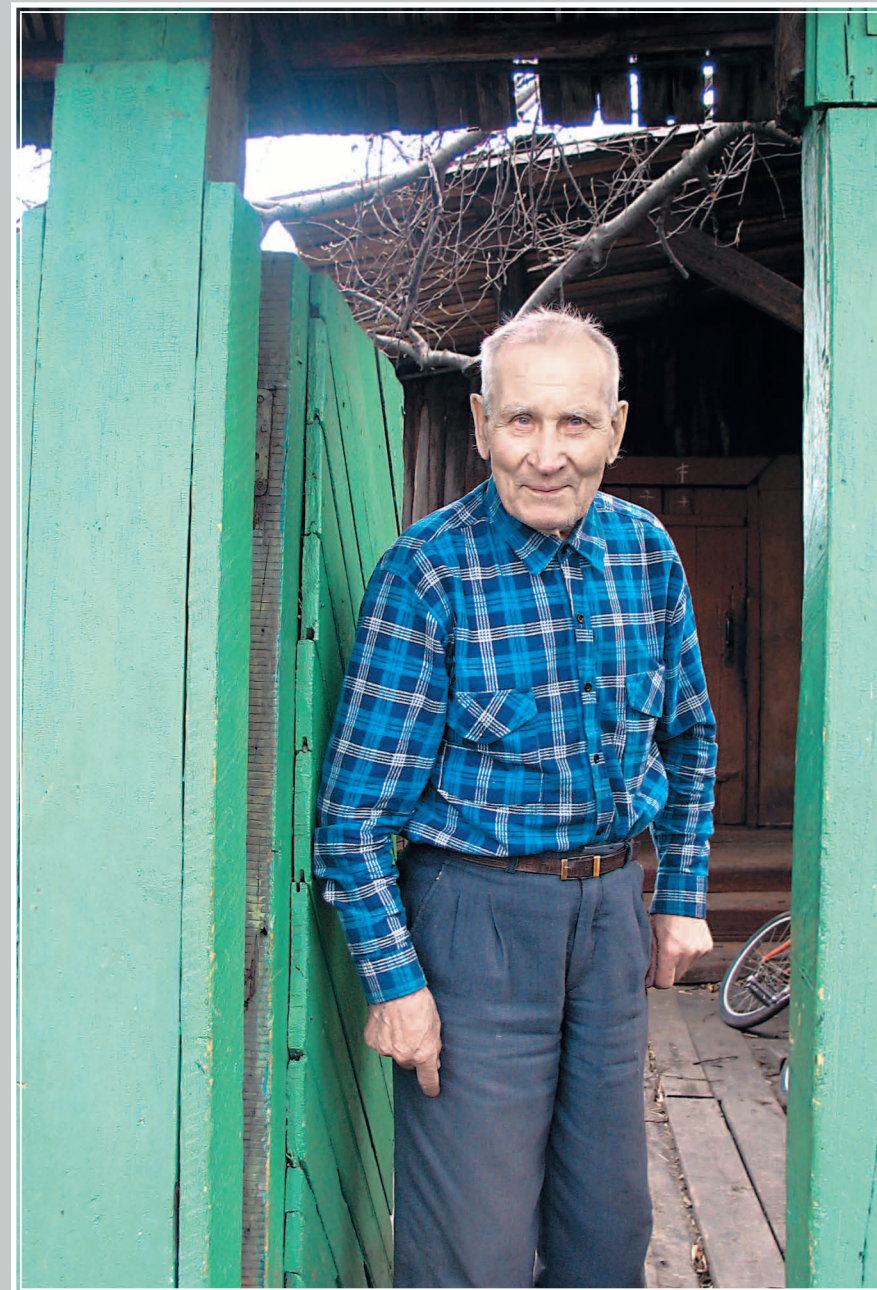
474



475

472, 474, 475. Писаные пресницы. Село Климино Кежемского района Красноярского края. Фото 1989 г.

473. Веретено. Село Фирсово Сретенского района Читинской области. Фото 1989 г.



476. Терентий Николаевич Смолин (1927 г.р.). Поселок Чуна Чунского района Иркутской области. Фото 1998 г.



477. Владимир Михайлович Бутаков (1942 г.р.). Деревня Селенгино Кежемского района Красноярского края. Фото 1998 г.



478. Вера Емельяновна Кузьмина (1926 г.р.). Село Бунбуй Чунского района Иркутской области. Фото 1998 г.



479

479. Олочи. Село Зеленое Озеро Тунгукоченского района Читинской области. Фото 1985 г.



480

480. Колодец-журавль. Село Ленденёво Заларинского района Иркутской области. Фото 1985 г.



481. Фрагмент двухэтажного амбара в селе Большой Тонтой Шелопугинского района Читинской области. Фото 1983 г.

482. Дом с самцовой крышей в деревне Пономарёво Жигаловского района Иркутской области. Фото 1982 г.



483. Таисия Петровна Новопашина (1925 г.р.). Село Лукиново Жигаловского района Иркутской области. Фото 1999 г.

484. Фрагмент ко́брика. Село Чекан Жигаловского района Иркутской области. Фото 1985 г.



485. Сельница. Село Новая Мурья Ленского района Республики Саха (Якутии). Фото 1985 г.



486. Журавли у села Червянка Чунского района Иркутской области.
Фото 1988 г.