



422. Закат на реке Ангара. Фото 1985 г.



423. Григорий Митрофанович Житов (1928 г.р.). Деревня Ихинигуй Качугского района Иркутской области (из семейного архива А.И. Житова). Фото 1956 г.



424



425

424. Мохнатки — рукавицы. Село Большое Уро Баргузинского района Бурятии. Фото 1985 г.

425. Охотничий инвентарь — пороховница, мешочек для пуль и др. Село Верхние Тальцы Кяхтинского района Бурятии. Фото 1988 г.



426. Жучеры (поняга) — дощечка с ляжками, при помощи которой носят груз за плечами. Село Биликтуй Борзинского района Читинской области. Фото 1983 г.



427. Натруска — пороховница. Село Подъяланка Усть-Илимского района Иркутской области. Фото 1986 г.



428. Село Карам Казачинско-Ленского района Иркутской области. Фото 1984 г.

429. Крыльцо старинного дома в селе Чичёк Жигаловского района Иркутской области. Фото 1984 г.



429

430. Мария Михайловна Выборова (1927 г.р.). Село Кайдакán Жигаловского района Иркутской области. Фото 1982 г.



430



431. Солонка из бересты. Село Дубинино Кабанского района Бурятии. Фото 1987 г.



432



432. Фрагмент личинки — сетки из конского волоса, защищающей от комаров. Деревня Толмачево Качугского района Иркутской области. Фото 1998 г.



433

433. Николаевская церковь в селе Хор-Тагна́ Заларинского района Иркутской области. Фото 1998 г.



434. Три створки от четырехстворчатого складня («Двенадцатые праздники» (утрачена левая створка). XIX в. Село Могойтуй Акшинского района Читинской области. Фото 1987 г.



435

435. Икона «Спас Вседержитель» в киоте. XIX в. Поселок Чуна Чунского района Иркутской области. Фото 1999 г.



436. Дом в селе Паново Кежемского района Красноярского края. Фото 1988 г.



437. Таисия Кирилловна Василевич (1926 г.р.). Поселок Чуна Чунского района Иркутской области. Фото 1987 г.



438

438. Икона «Воскресение Христово». XIX в. Село Кендагиры Могочинского района Читинской области. Фото 1987 г.

439. Икона «Благовещение». XIX в. Поселок Казачинское Казачинско-Ленского района Иркутской области. Фото 1984 г.

440. Фрагмент иконостаса церкви. Село Паново Кежемского района Красноярского края. Фото 2008 г.

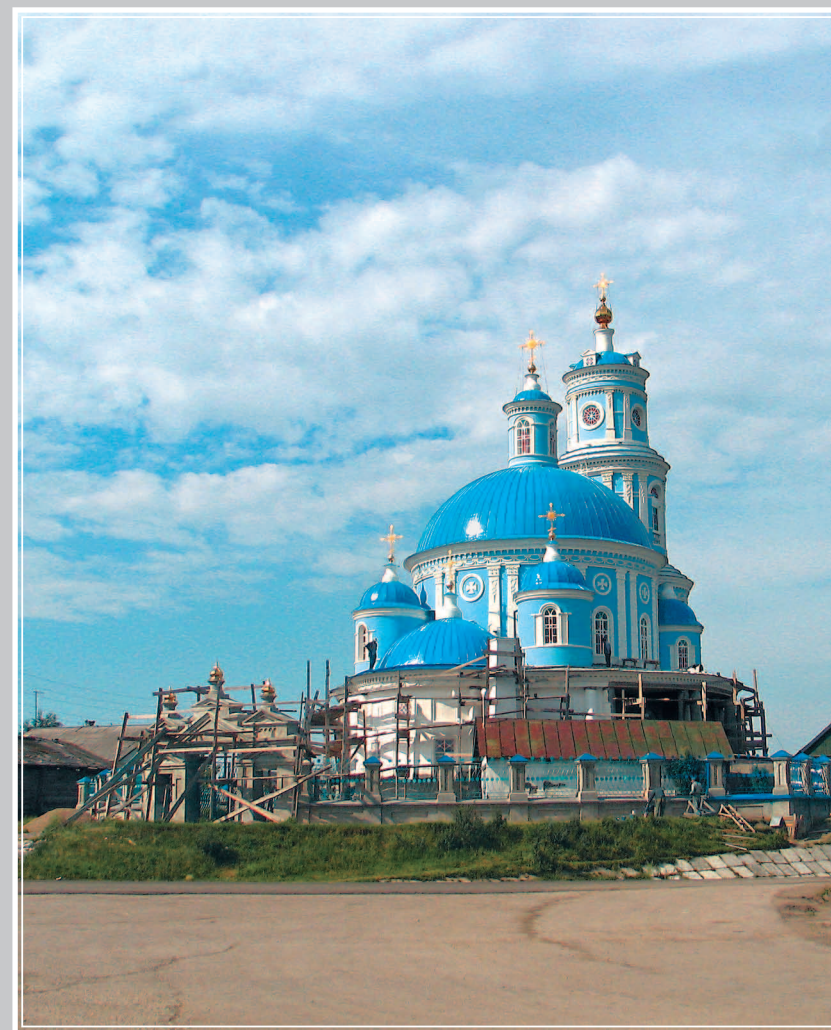


439



440

440а. «Святые писания». Деревня Н. Бурный Мотыгинского района Красноярского края. Фото 1982 г.



441. Храм Казанской Божьей Матери в селе Тельма Усольского района Иркутской области. Фото 2007 г.



442. Деревня Обхой Качугского района Иркутской области. Фото 1984 г.



443. Расписная дуга. Село Оймур Кабанского района Бурятии. Фото 1987 г.

444, 447. Терёбиловка — ошипывание и опаливание уток и гусей. Деревня Шеметово Качугского района Иркутской области. Фото 2005 г.

445. Вьюшка — приспособление для наматывания ниток. Село Шонотуй Борзинского района Читинской области. Фото 1986 г.

446. Берестяные кораба. Село Майск Курумканского района Бурятии. Фото 1997 г.



444



445



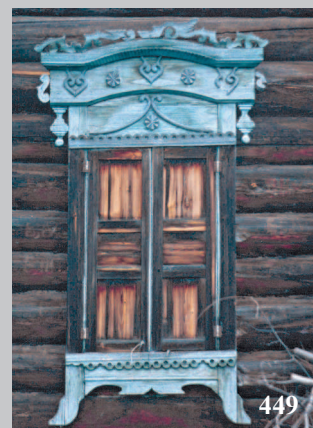
446



447



448. Красный угол (в центре икона «Никола Чудотворец»). Село Карлук Качугского района Иркутской области. Фото 2001 г.



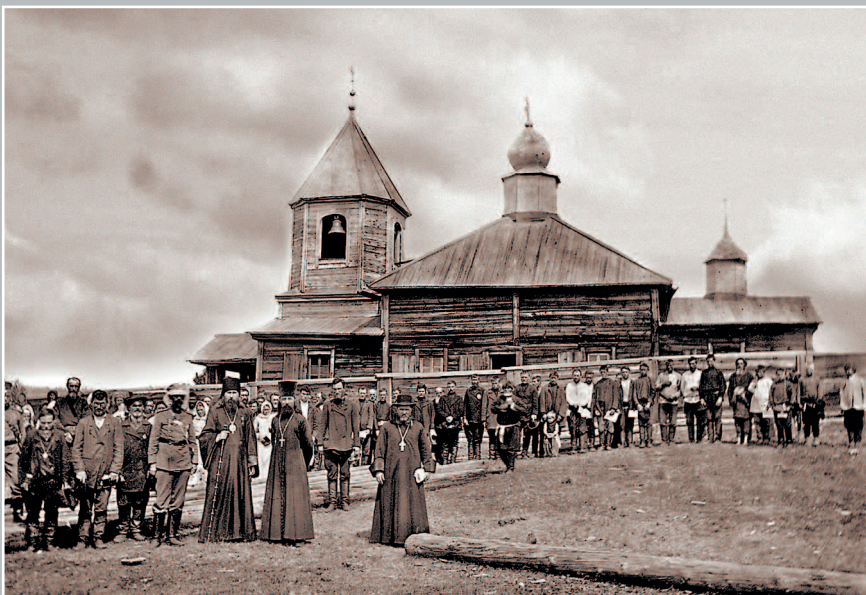
449. Окно дома в селе Ёдорма Усть-Илимского района Иркутской области. Фото 1982 г.

450. Анна Васильевна Моргунова (1928 г.р.). Село Чичёк Жигаловского района Иркутской области. Фото 1989 г.



451. Село Паново Кежемского района Красноярского края. Фото 1987 г.





452. Приписной Благовещенский храм в селе Катском Кеульского прихода. Фото 1913 г. (ГАИО. Р-2732, оп. 1, д. 2)



453. Приписной Казанский храм в городе Илимске. XVII в. Фото 1913 г. (ГАИО. Р-2732, оп. 1, д. 2)