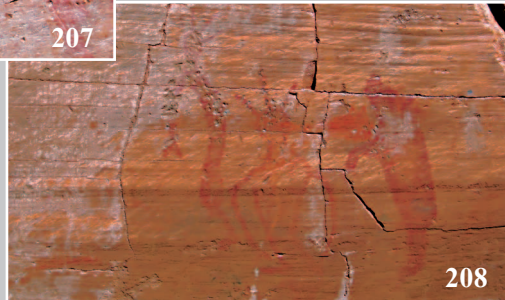




206. Озеро Байкал.  
*Фото 1986 г.*



207-208. «Лось», «Медведь и шаман». Наскальные рисунки в урочище Хёртай на реке Тальма Качугского района Иркутской области. *Фото 1998 г.*





209

209. Село Яркі Богучанского района Красноярского края. Фото 1997 г.



213

210. Доха из шкуры медведя. Село Могойто Курумканского района Бурятии. Фото 1983 г.



210



211



212

211. Острога. Село Горбица Сретенского района Читинской области. Фото 1981 г.

212. Лабуды — обувь из выделанной кожи сохатого. Село Фролово Кежемского района Красноярского края. Фото 1982 г.

213. Вид на реку Ангару. Село Пинчуга Богучанского района Красноярского края. Фото 1996 г.

214. Сани. Село Северная Ньюя Ленского района Республики Саха (Якутия). Фото 1980 г.

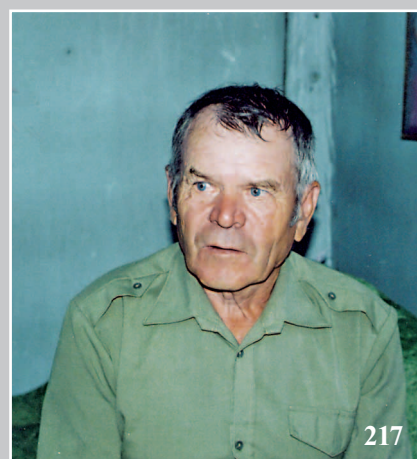


214



215. Деревня Тóры Тункинского района Бурятии. Фото 2006 г.

216. Ефросинья Михайловна Непомнящих (1931 г. р.). Село Яркий Богучанского района Красноярского края. Фото 1986 г.



218. «Красный угол». Село Укурёй Чернышевского района Читинской области. Фото 1981 г.

219. Наталья Николаевна Парникова (1927 г. р.). Деревня Быстрая Слюдянского района Иркутской области. Фото 2007 г.

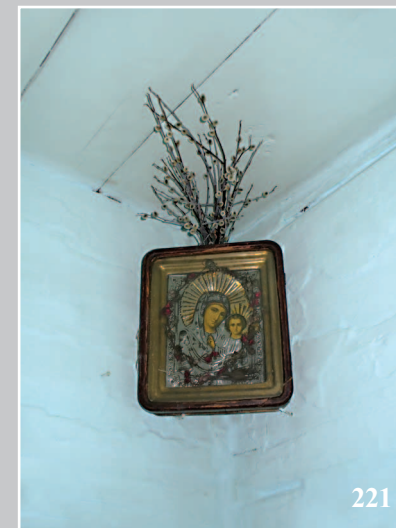




220. Устинья Николаевна Поцелуева (1922 г. р.). Село Пинчуга Богучанского района Красноярского края. Фото 2002 г.

221. Фрагмент «красного угла». Село Богомягково Шилкинского района Читинской области. Фото 1980 г.

222. Вид на реку Ангара из окна дома села Пинчуги Богучанского района Красноярского края. Фото 2002 г.





223. Доха из шкуры медведя. Село Привалихино Кежемского района Красноярского края. Фото 1996 г.



224–225. Натру́ска — ремень с сумочками, где находятся принадлежности для охоты. Село Батакан Газимуро-Заводского района Читинской области. Фото 1981 г.



226–227. Кро́шни — охотничьи носилки, надеваемые на спину, — дощечка с ремешками для укрепления груза. Фото 1983 г.



228. Охотничьи лыжи, подбитые камасом. Село Дашкачан Северо-Байкальского района Иркутской области. Фото 1984 г.





229. Высокогорье хребта Кодар. Каларский район Читинской области. Фото 2007 г.



230. Ворота. Село Никольск Тункинского района Бурятии. Фото 2006 г.



231. Мост на лиственничных срубках (быках). Село Тóры Тункинского района Бурятии. Фото 2006 г.



232

232. Село Ча́добец Кежемского района Красноярского края. Фото 1983 г.



233

233. Улица, ведущая к реке Ангара. Село Косой Бык Кежемского района Красноярского края. Фото 1994 г.



234

234. Покровская церковь в селе Тунка́ Тункинского района Бурятии. Фото 2007 г.



235. Михаил Иванович Иванов (1924 г. р.). Село Машуковка Мотыгинского района Красноярского края. Фото 1992 г.

236. Дом с самцовой крышей. Село Ёрба Кежемского района Красноярского края. Фото 1993 г.



237. Бабыя куть. Село Карам Казачинско-Ленского района Иркутской области. Фото 1982 г.



238. Василий Алексеевич Колпаков (1934 г. р.). Село Заледеево Кежемского района Красноярского края. Фото 1999 г.

239. Потокуй — мешок из шкуры оленя, предназначенный для перевозки груза. Фото 1986 г.







240. Река Мура — левый приток реки Ангары. *Фото 1982 г.*



241. Склоны хребта Кодар, покрытые лиственничными лесами с подлеском из кедрового стланика. Каларский район Читинской области. *Фото 2007 г.*