

56–57 (16). Серая цапля на мелководье реки Газимур (левый приток р. Аргунь). Газимуро-Заводский район Читинской области. Фото 1996 г.



58–61 (16). Серая цапля в полёте над селом Батакан. Газимуро-Заводский район Читинской области. Фото 1998 г.

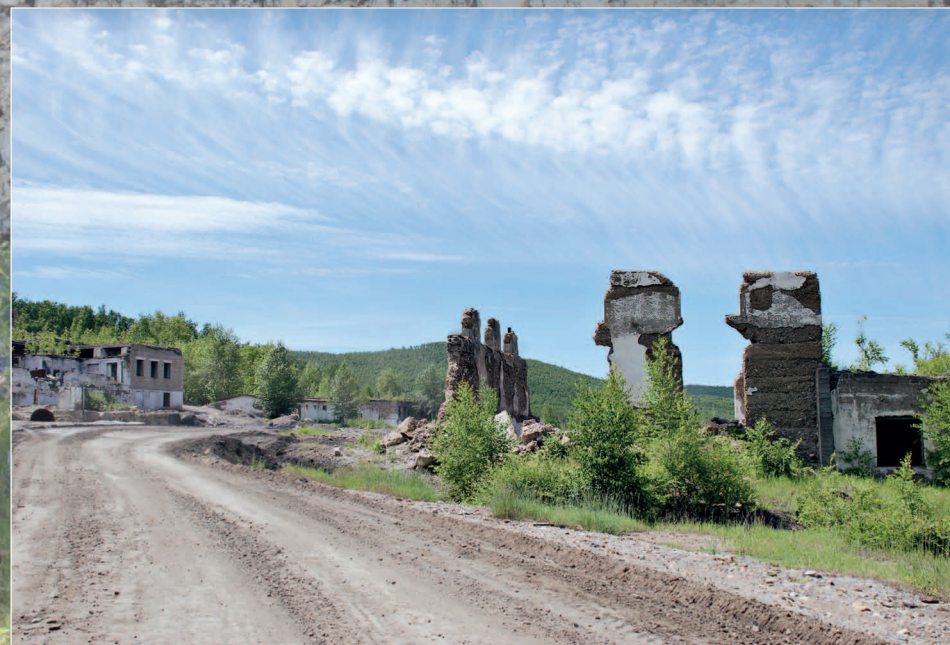




62 (16). Зерентуйская каторжная тюрьма — центральная тюрьма Нерчинской каторги (в 1827 г. сюда была доставлена группа декабристов /членов Южного общества/, организовавших Зерентуйский заговор, который возглавил декабрист Иван Сухинов). Село Горный Зерентуй Нерчинско-Заводского района Читинской области. Фото 2011 г.



63–64 (16). Руины Зерентуйского рудника по добыче серебряно-свинцовой руды. Село Горный Зерентуй Нерчинско-Заводского района Читинской области. Фото 2011 г.





65–68 (16). Зерентуйская каторжная тюрьма — центральная тюрьма Нерчинской каторги (в 1827 г. сюда была доставлена группа декабристов /членов Южного общества/, организовавших Зерентуйский заговор, который возглавил декабрист Иван Сухинов). Село Горный Зерентуй Нерчинско-Заводского района Читинской области. Фото 2011 г.





69 (16). Село Шахтомá Шелопугинского района  
Читинской области. Фото 1995 г.



70 (16). Мария Акимовна Семёнова (1942 г.р.). Село Улады Кяхтинского района Республики Бурятия. Фото 2011 г.

71 (16). Палица / валёк (с геометрическим орнаментом) для стирки белья. Деревня Недокуры Кежемского района Красноярского края. Фото 1989 г.



72 (16). Поставец — стенной шкафчик с полочками. Село Явленка Нерчинско-Заводского района Читинской области. Фото 1986 г.



73 (16). «Муравка» — глиняный горшок. Село Катяево Петровск-Забайкальского района Читинской области. Фото 1998 г.

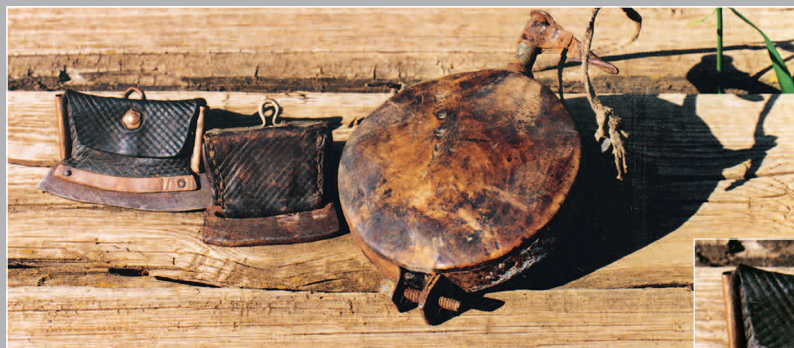


74 (16). Степи Южного Забайкалья (на границе с Китаем).  
Нерчинско-Заводский район Читинской области. Фото 1988 г.



75 (16). Потаёк — охотничья сумка, сделанна из шкуры лобной части оленя. Село Карам Казачинско-Ленского района Иркутской области. Фото 1997 г.

76–77 (16). Натру́ска — ремень с сумочками, в которых находятся охотничьи принадлежности. Село Косая Степь Ольхонского района Иркутской области. Фото 1996 г.



78 (16). Шкура медведя, используемая в качестве настенного ковра. Деревня Ихинигуй Качугского района Иркутской области. Фото 1994 г.



79 (16). Жучеры / поняга / крошни — охотничьи носилки, надеваемые на спину, — дощечка с ремешками для укрепления груза. Село Дубынино Братского района Иркутской области. Фото 1996 г.

80 (16). Дмитрий Кириллович Сидоров (1924 г. р.). Село Архангельское (Кочён) Красночико́йского района Читинской области. Фото 2000 г.







81 (16). Табун лошадей на «вóльном выпасе». Эхирит-Булагатский район Иркутской области. Фото 1997 г.