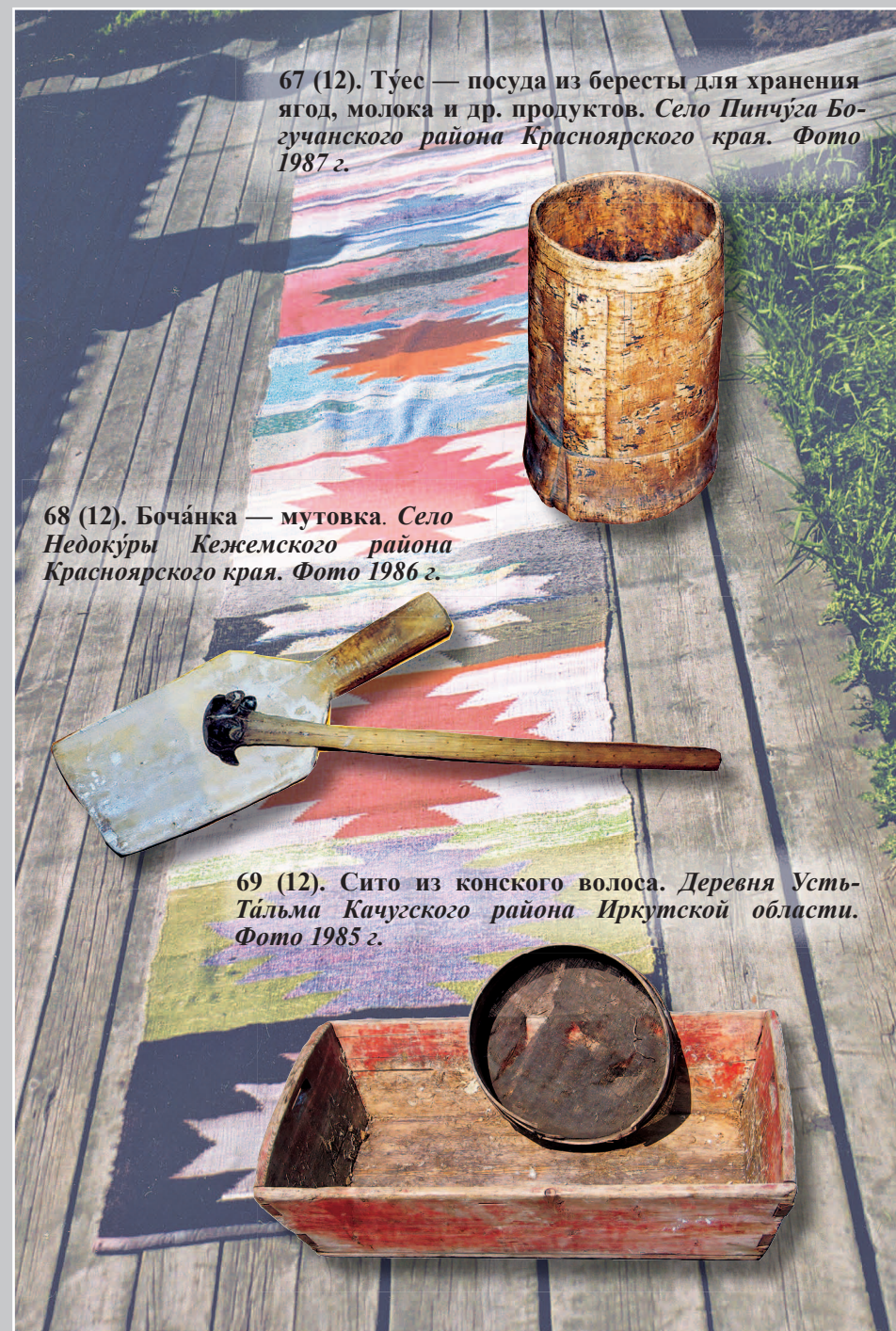




65 (12). Окно с накладной резьбой. Село Панóво Кежемского района Красноярского края. Фото 1987 г.



66 (12). Мария Ивановна Линейцева (1930 г.р.). Село Барахóево Красночи-
койского района Читинской области. Фото 2004 г.



67 (12). Тўес — посуда из бересты для хранения
ягод, молока и др. продуктов. Село Пинчуга Бо-
гучанского района Красноярского края. Фото
1987 г.

68 (12). Бочáнка — мутовка. Село
Недокуры Кежемского района
Красноярского края. Фото 1986 г.

69 (12). Сито из конского волоса. Деревня Усть-
Тáльма Качугского района Иркутской области.
Фото 1985 г.

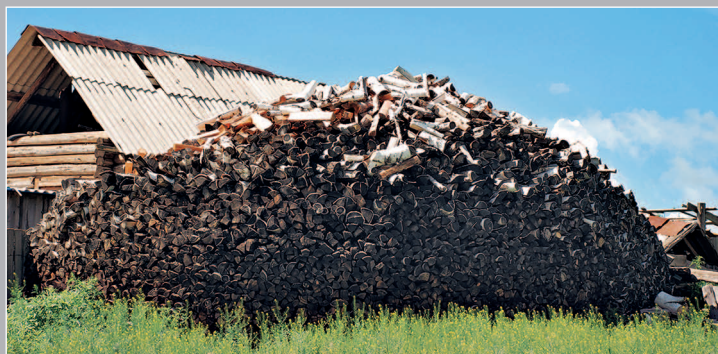
70 (12). Долина реки Иркут. Тункинский район Республики Бурятия.
Фото 1998 г.





а)

б)



71–72 (12). Круглая поленница дров, выложенная в виде круглой башни (копны, стога): а) Село Чирён Шилкинского района Читинской области. Фото 1998 г. б) Село Чонгүль Шелопугинского района Читинской области. Фото 1997 г.



73 (12). Поленница дров штабелем. Село Батакян Газимуро-Заводского района Читинской области. Фото 1998 г.



74 (12). Село Котельниково Нерчинского района Читинской области. Фото 2001 г.



75 (12). Елизавета Сергеевна Казанцева (1930 г.р.). Село Вершина Шахтомь Шелопугинского района Читинской области. Фото 2007 г.



76 (12). Парка — охотничья куртка из шкуры сохагого / оленя. Село Ключи-Булак Братского района Иркутской области. Фото 2004 г.



78 (12) Торбазá — обувь с удлиненными (выше колен) голенищами из камаса (шкуры с ног оленя, мехом наружу). Село Ключи-Булак Братского района Иркутской области. Фото 2004 г.



77 (12) Сóшки — приспособление для обеспечения устойчивого положения ручья во время выстрела. Село Ключи-Булак Братского района Иркутской области. Фото 2004 г.



79 (12). Владимир Гурьянович Коногорских (1929 г.р.). Село Ключи-Булак Братского района Иркутской области. Фото 2004 г.



80 (12). Охотничье зимовье. Кежемский район Красноярского края. Фото 1979 г.

81 (12). Сушка шкуры медведя. Село Яркино Кежемского района Красноярского края. Фото 1987 г.



82 (12). Кованый капкан на дикого зверя. Село Юрхота Кежемского района Красноярского края. Фото 1987 г.



83 (12). Засидка / сидка — специально сооруженное и замаскированное укрытие на дереве (на солонцах), используемое для подкарауливания зверя или птицы во время охоты. Село Менза Красночикойского района Читинской области. Фото 2000 г.



84 (12). Гузерган — высохшее солёное озеро близ села Суво́ Баргузинского района Республики Бурятия. *Фото 1997 г.*



85 (12). Анна Петровна Фёдорова (1923 г.р.). Деревня Байхор Красноярского района Читинской области. Фото 2003 г.



86–88 (12). «Красный угол» с иконами и меднолитыми складнями. Село Безьянка Енисейского района Красноярского края. Фото 1987 г.





89 (12). Спасский храм в г. Илимске. Фото 1913 г. (ГАИО. Р-2732, оп. 1, д. 2)



90 (12). Сидят: епископ Евгений (в центре), священник Н.С. Савватеев (справа), жена священника Н.Я. Савватеева (фото в г. Илимске). Фото 1913 г. (ГАИО. Р-2732, оп. 1, д. 2)