

14 (20). Сретенский женский монастырь в долине реки Итанча́ (в 100 км от озера Байкал). Село Батурино Прибайкальского района Республики Бурятия. Фото 2010 г.



15 (20). Село Макарино, расположенное на реке Баргузин. Баргузинский район  
Республики Бурятия. Фото 2000 г.



16 (20). Прасковья Егоровна Аверина (1924 г. р.). Село Колесово Кабанского района Республики Бурятия. Фото 2010 г.



17 (20). Внучка слушает рассказы своей бабушки. Деревня Едогón Тулунского района Иркутской области. Фото 2016 г.



18 (20). Глиняный горшок. Село Ишидэй Тулунского района Иркутской области. Фото 1998 г.



19 (20) — 20 (20). Плетёнка — корзина, плетённая из бересты и тальника. Село Джóгино Тайшетского района Иркутской области. Фото 2000 г.



21 (20) — 22 (20). Плетёнка — корзина, плетённая из тальника. Село Бузыкá-ново Тайшетского района Иркутской области. Фото 2000 г.



23 (20) — 24 (20). Берёстенки — корзины, плетённые из бересты. Деревня Аталанка Усть-Удинского района Иркутской области. Фото 1997 г.



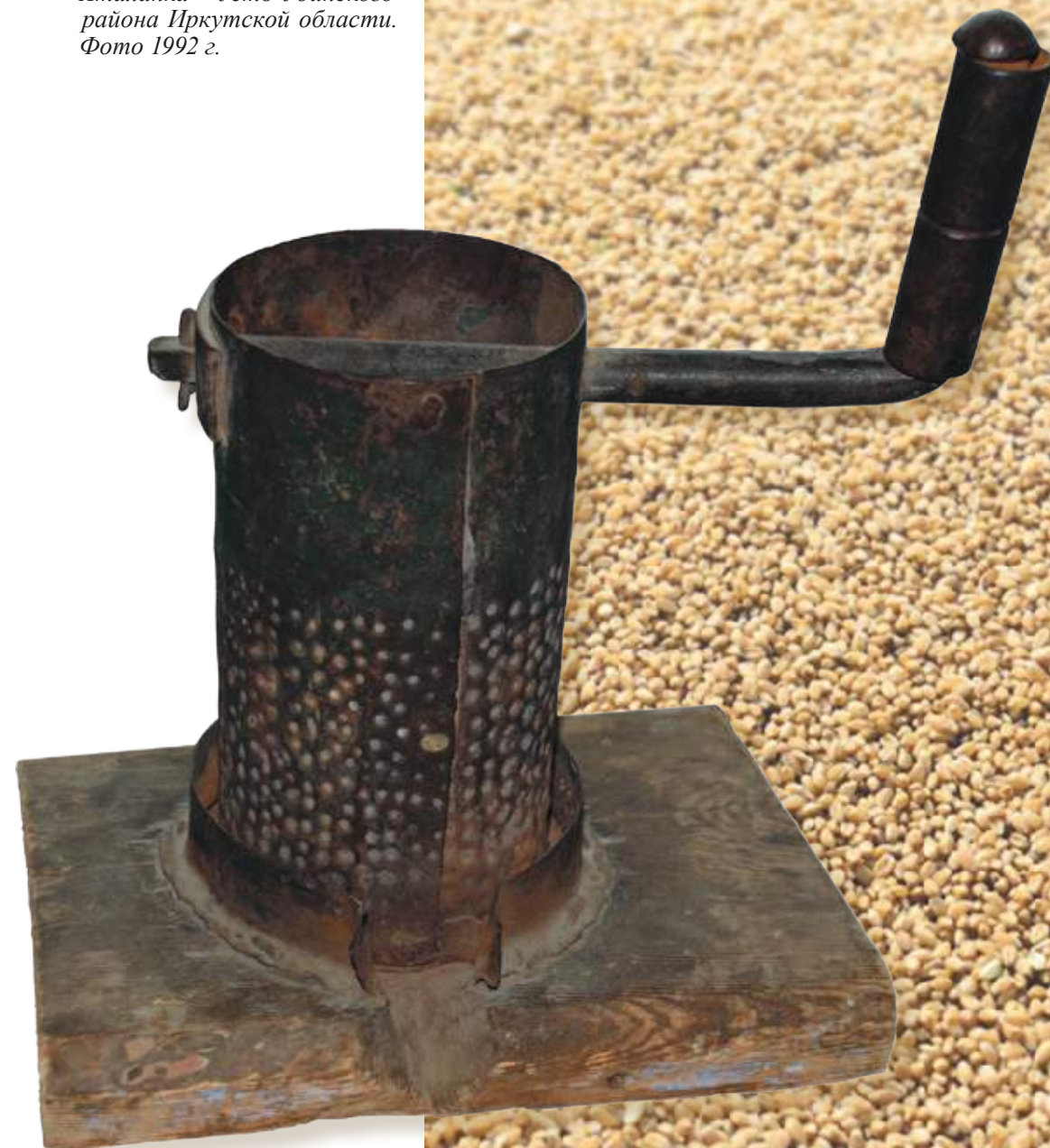


25 (20). Ручное жёрно / жёрнов / жёрново — каменный парный круг, служащий для раздробления (помола) зерна. Деревня Аталанка Усть-Удинского района Иркутской области. Фото 1997 г.



26 (20). Жерновáя крупорúшка / крупорúша с набитыми гвоздями, служащая для приготовления крупы из зёрен. Деревня Аталанка Усть-Удинского района Иркутской области. Фото 1997 г.

27 (20). Железная зернотёрка — ручное приспособление для размалывания зерна (зернодробилка). Деревня Аталанка Усть-Удинского района Иркутской области. Фото 1992 г.





28 (20). Сенокос. Тункинская долина Республики Бурятия. Фото 1997 г.

29 (20). Литовка — коса с длинной прямой ручкой. Деревня Ата-ланка Усть-Удинского района Иркутской области. Фото 1993 г.

30 (20). Деревянная соха с железным сошником. Деревня Аталанка Усть-Удинского района Иркутской области. Фото 1995 г.



31 (20). «Пар» — вспаханное поле, оставленное на одно лето незасеянным. Деревня Аталанка Усть-Удинского района Иркутской области. Фото 1995 г.







32 (20). Сенокосная пора; гребь. Тункинская долина Республики Бурятия. Фото 1996 г.